

Dynamisk Strategi bruges tværfagligt ved svinestaldsinvesteringer

Benyt Dynamisk Strategi til hurtigt og præcis at kommunikere retningen for bedriften. Værktøjet skaber overblik over sammenhænge på bedriften for både landmanden og til samarbejdspartnerne.

Hvad er Dynamisk Strategi?

Dynamisk Strategi handler om at gøre sin strategi agil, så strategien kan tilpasses ændrede forudsætninger både internt på bedriften, i rammebetingelser og i forhold til interessenterne omkring bedriften. Præsentationen af Dynamisk Strategi er kortfattet og giver dermed et overblik over de vigtigste faktorer for, at bedriften kommer i den retning, som landmanden ønsker. Vigtigst af alt er det, at landmanden netop er afklaret med hvilken retning han ønsker.

Erfaringer med Dynamisk Strategi

Erfaringerne med Dynamisk Strategi inden for feltet udvidelsesprocessen fra ide til færdigt byggeri er mange. Også ved svineproduktion. Tilbagemeldingerne fra landmændene og konsulenter er meget positive. Landmanden fremhæver at han får to stykker papir, der kan kommunikere landbrugets nuværende fysiske aktiver, den fremtidige vision, deres strategiske mål samt vejen hen til opfyldelse af målet. Strategien fungerer således som en fælles kommunikationsplatform – på strategisk niveau - for de parametre, der skal til for at komme fra nu situationen til udvidelsen står færdig og indkøringen er velafsluttet. Efterfølgende skal disse så konkretiseres på taktisk og operationelt niveau.

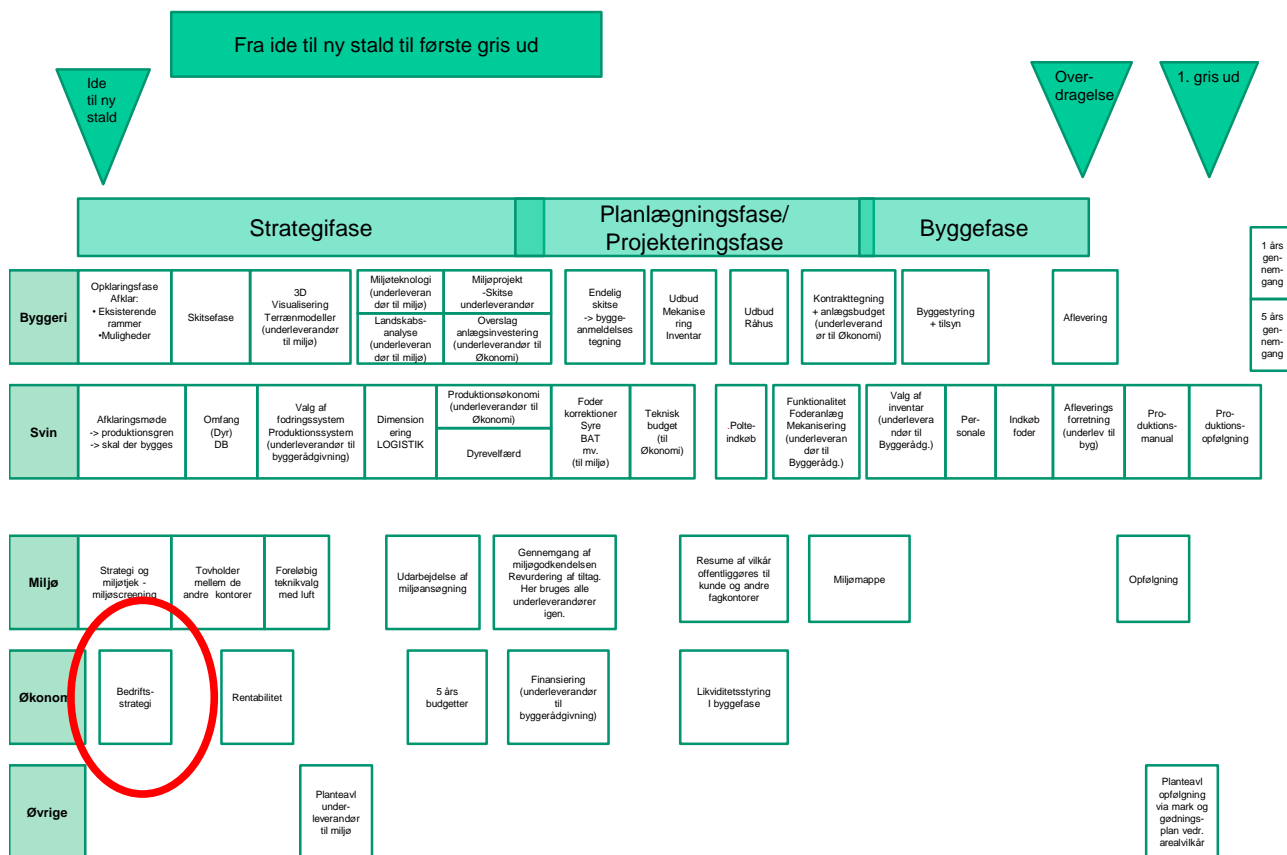
Afklaringen vigtig

Ved beslutning om udvidelse af svineproduktionen er afklaringen med, hvilke mål udvidelsen af svineproduktionen skal opfylde vigtig. Eksempler på mål kan være at generere overskud, at skabe arbejdspladser, at opfylde lovkrav eller helt andre mål. Typisk skal investeringen opfylde flere formål/mål simultant, men hvis formålene ikke er prioriterede kan det føre til, at den valgte løsning ikke er den optimale, fordi entreprenøren og/eller byggerådgiveren optimerer efter andre mål. Ydermere bidrager afklaringen af overordnede mål til at planerne kan kommunikeres på en sammenhængende måde overfor banken og sætte investeringen ind i en ramme af den nuværende produktion og ønsker til den fremtidige produktion.

Strategi indgår tidligt i processen

Skemaet i figur 1 over processen fra investeringsbeslutningen til byggeriet er færdig og indkørt indgår strategiovervejelserne meget tidligt i forløbet. Skemaet er udviklet i "Fra ide til færdigt byggeri", hvor blandt andet den tværfaglige proces ved investeringer er blevet optimeret. Finansieringen via den Den Europæiske Union ved Den Europæiske Fond for Udvikling af Landdistrikter og Ministeriet for Fødevarer, Landbrug og Fiskeri har sikret, at der i projektet har været rum til at arbejde med optimering af processen.

Figur 1. Oversigt over processen fra ideen til ny stald til den første gris leveres



Erfaringerne fra projektet "Fra Ide til Færdigt Byggeri" er at kommunikationen mellem de fagligheder, som indgår i en byggeproces, typisk økonomi, svin, miljø og byggeri, er utrolig vigtig. Når strategiprocesen indgår som en afklaring før en investeringsproces er det vigtigt, at processen kortes ned, og i mange situationer giver det mening at forkorte strategiprocesen i forhold til, hvor afklaret den pågældende landmand er. Det betyder at den traditionelle strategiafdækning, hvor en rapport på 20 – 40 sider formuleres (ca. 40 – 50.000 kr.) kan afløses af en visuelt orienteret udgave af strategiafdækningen f.eks. Dynamisk Strategi som kan gøres for 12 – 15.000 kr.

Nedenfor er der link til de væsentligste dele af Dynamisk Strategi. Processen kræver dog store procesmæssige kompetencer, som bedst læres ved sidemandsoplæring. På Landbrugsinfo kan ses et [Eksempel](#) og en [Drejebog](#) for hvordan processen kan gennemføres. Processen er meget vigtig, og derfor er det vigtigt at landmanden får tid til at reflektere, og det anbefales at der holdes minimum to møder, hvor der ligger forslag til [dagsorden for møde et](#) og for [møde to](#).